

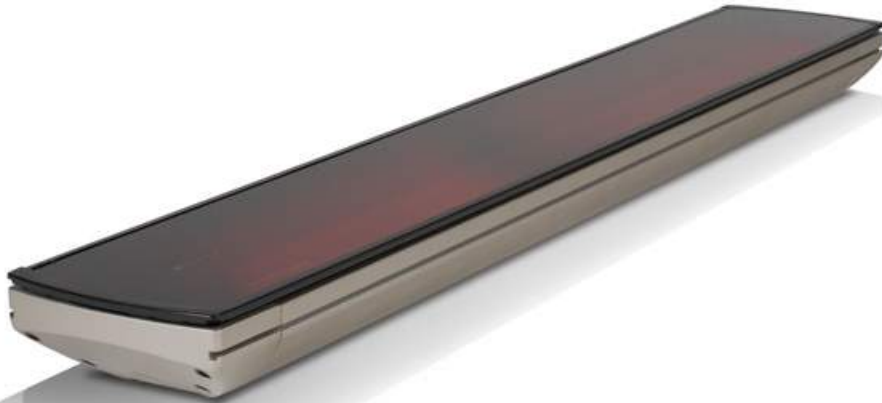
HEATSCOPE®
ambient heating · made in Germany



■ developed
■ designed
■ made in
■ Germany

MOONICH®
brands for atmosphere

MACHT SCHÖN WARM



Entwicklung und Gestaltung von Design- und Ambiente-Heizstrahlern folgen in unseren Augen einfachen, klaren Grundsätzen.

Wir glauben fest daran, dass Infrarot-Heizstrahler besondere Design-Elemente sind,

- die alles ein wenig schöner (und natürlich wärmer) machen;
- die dank größtmöglicher Wärmeleistung bei geringstem Licht eine angenehme Atmosphäre erschaffen und
- die mit ihren Doppel-Carbon-Heizelementen und einem patentierten Reflektor-System sehr effizient arbeiten.

Das sind unsere Grundsätze. Darunter geht es nicht. Das macht uns besonders. Und genau das sieht man sofort. Spüren kann man es dann wenige Augenblicke später.

Aber testen Sie es selbst! Und erleben Sie eine komplett neue Generation von Design-Heizstrahlern.



Natürlich 100% „Made in Germany“.
Noch einer unserer Grundsätze.

WENIGER IST MEHR

„Weniger“ bedeutet in diesem Fall „weniger Licht“ – dafür umso „mehr Wärme“.

Oder anders gesagt: Das bisherige Konzept von Infrarot-Heizstrahlern musste auf den Kopf gestellt und vollkommen neu gedacht werden.

Bei herkömmlichen Strahlern ist es so, dass die Wärme als Teil einer Licht-Erzeugung anfällt (etwa mit Halogen-Licht-röhren oder Quarz-Elementen). Bei HEATSCOPE® hat man einen ganz neuen Weg eingeschlagen.

Bei diesem neu entwickelten Heizstrahler-Konzept ist das Licht nur noch unscheinbares Nebenprodukt der Wärme-Erzeugung. Hier werden zwei Spiralen aus Carbon-Fasern unter Strom gesetzt, beginnen zu glühen und erhitzen sich. So entsteht neben der sofort spürbaren Erwärmung nur ein deutlich reduzierter, dezent orange-farbener Ambiente-Schein.



Godiva Café, Zorlu Center Istanbul · Türkiye



Café Marks, München-Bogenhausen · Deutschland

DESIGN MUSS SEIN

Optimale Wärme-Leistung und Design haben bei allen HEATSCOPE® Infrarot-Heizstrahlern oberste Priorität!

Schon während der ersten Planungen steht die Frage im Vordergrund: Wie kann man die beste Leistung in der schönsten Form und im klarsten Design verwirklichen?

Herausgekommen sind – nach unzähligen Treffen, Tests und Prototypen – formschöne Geräte, die auf den ersten Blick nicht wie Heizstrahler aussehen.

Nicht ohne Grund wurden die jüngsten Strahler der Serie (HEATSCOPE® PURE, Designstudio Bjørn Blisse) mit dem RedDot Design Award 2018 prämiert.



einfach
effizient

Effizienz wird bei HEATSCOPE® groß geschrieben! Alle VISION, SPOT oder PURE Heizstrahler wurden nach den neuesten Erkenntnissen im schnellen Infrarot Mittelwellenbereich entwickelt. So werden zwischen 90% und 94% der eingesetzten Energie direkt in Wärme umgewandelt.

abgebildeter Heizstrahler: MHS-VT3200BK.100
166,0 x 18,4 x 9,0 cm · 3200 W · auch in Weiß erhältlich



Glashaus-Installation, Achenkirch / Tirol · Österreich



Private Bad-Installation mit Thermostat, Berlin · Deutschland



echt **infrarot**

Alle HEATSCOPE® Design-Heizstrahler erzeugen natürliche Infrarot-Wärme im (schnellen) IR Mittelwellen-Bereich. D.h. die Wärme fühlt sich besonders angenehm an und wirkt genau dort, wo sie benötigt wird – nämlich direkt unter den ersten Hautschichten, aber nicht zu tief im Gewebe.

abgebildeter Heizstrahler: MHS-VE2200WT.100
116,0 x 18,4 x 9,0 cm · 2200 W · auch in Schwarz erhältlich



gastlich
& gemütlich

Andere Heizstrahler verwenden Lichtröhren, um nebenbei Wärme zu erzeugen – bei HEATSCOPE® kommt ausschließlich die neuartige Carbon-Technologie zum Einsatz: zwei Carbon-Spiralen werden unter Strom gesetzt, beginnen zu glühen und erzeugen besonders angenehme Wärme.

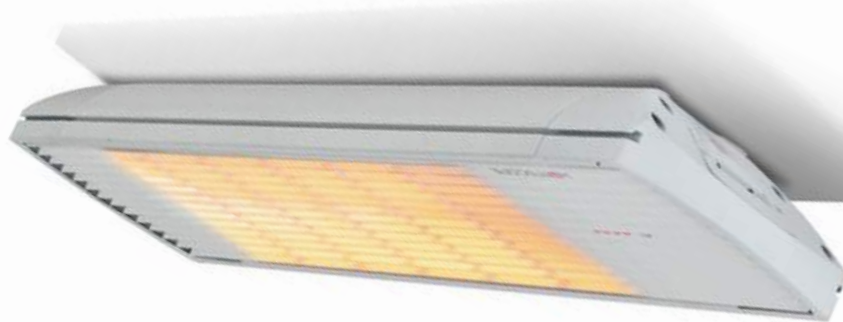
abgebildeter Heizstrahler: MHS-SP2800BK.100
89,0 x 18,4 x 8,2 cm · 2800 W · auch in Weiß erhältlich



Schützen-Festzelt auf dem Oktoberfest, München · Deutschland



Private Terrassen-Installation, Schijndel · Niederlande



super
schnell

Leistungs-Spitzen (Peaks) gehören mit HEATSCOPE® Power-Heizstrahlern der Vergangenheit an. Die Strahler fahren zwar langsam hoch, erreichen aber in kürzester Zeit 100%: bei der Modell-Reihe SPOT bereits nach 15 Sekunden, beim VISION aufgrund der Glas-Front nach max. 30 Sekunden.

abgebildeter Heizstrahler: MHS-SM2200WT.100
81,0 x 18,4 x 8,2 cm · 2200 W · auch in Schwarz erhältlich

ökodesign¹ richtlinie



Anfang 2018 ist die EU-Verordnung 2015/1188 zur Ökodesign-Richtlinie 2009/125/EG verbindlich in Kraft getreten.

Diese Richtlinie schreibt fest, dass jedes Heizgerät in Innenräumen bestimmte Kriterien erfüllen muss.

So ist es verpflichtend, dass elektrische Heizgeräte im Innern u.a. über eine elektronische Raumtemperaturkontrolle in Verbindung mit einer Wochentagsregelung sowie weiteren Regelungsoptionen verfügen müssen.

Mit HEATSCOPE® ist die Einhaltung der Ökodesign-Richtlinie kein Problem!



Glashaus-Installation mit Thermostat, Tirol · Österreich



Glashaus-Installation mit Thermostat und Lift-System, Tirol · Österreich

ökodesign²

richtlinie

HEATSCOPE® VISION Ambiente- und SPOT Power-Strahler werden werksseitig ohne die für die EU-Verordnung 2015/1188 obligatorische Steuerung ausgeliefert.

Das ist nicht nur sinnvoll, sondern spart wertvolle Ressourcen und erhält trotzdem die größtmögliche Wahlfreiheit!

Oft ist es so, dass vor Ort bereits eine eigene Temperatur-Steuerung gem. Ökodesign-Richtlinie (mit Wochentagsregelung, Fensteröffnungs-Sensor etc.) vorhanden ist und die Heizstrahler darin eingebunden werden sollen.

In diesem Fall ist der Kunde bzw. der beauftragte Installateur für die Einhaltung der EU-Verordnung und Ökodesign-Richtlinie verantwortlich.



Natürlich ist es möglich, HEATSCOPE® Infrarot-Heizstrahler (alle VE- und SM-Modelle) mit einer der Ökodesign-Richtlinie entsprechenden Thermostat-Steuerungs-Einheiten auszurüsten. Wir empfehlen **DEVIREG™ Smart** Thermostate.

- + **Zertifiziert** gem. EU-Verordnung & Ökodesign-Richtlinie;
- + inkl. **Wochentagsregelung** (versch. Heizperioden pro Tag);
- + Einstellung der **max./min. Temperatur, Soll-/Ist-Messung**;
- + **Raumfühler**, Fußbodenfühler und **Fensteröffnungs-Sensor** sowie **Fernbedienungs-Option/App-Steuerung**.

Die Thermostate sind bereits vorprogrammiert und werden in Innenräumen einfach zwischen Infrarot-Strahler und Stromquelle installiert.



Prämiertes Design, innovative Technologie:
der HEATSCOPE® PURE (Design: Bjørn Blisse).

Die konvexe NEXTREMA® Glasfront von SCHOTT® macht
den Designstrahler zu etwas ganz Besonderem. So beson-
ders, dass der Strahler 2018 mit dem RedDot Design Award
ausgezeichnet wurde.

PURE  DESIGN



red dot design award
winner 2018

A sleek, dark-colored HEATSCOPE PURE Design-Heizstrahler (heater) is shown from a low angle, highlighting its curved, modern design. The brand name "HEATSCOPE" is visible on the front edge.

HEATSCOPE



Kirpi Café Akasya Acıbadem Shopping Mall, Istanbul · Türkiye

volle kontrolle

Alle HEATSCOPE® VISON und SPOT Heizstrahler sind zweistufig schaltbar – Stufe I: 50%, Stufe II: 100% Leistung. Die einzelnen Modell-Reihen werden entweder mit eigener IR-Fernbedienung ausgeliefert oder mit 4-adrigem Kabel zur Integration in ein externes Steuerungs-System (leistungsabhängig).

Abbildung: MHS-VS-FBHS-BK-S

17,3 x 29,0 x 1,8 cm · nur in Schwarz erhältlich





überall

einsetzbar

In der Regel werden HEATSCOPE® Ambiente- und Power-Heizstrahler an der Wand oder an der Decke installiert. Um die Strahler jedoch auch flexibel auf der Terrasse oder im Garten einsetzen zu können, wurde der HEATSCOPE® FREE Design-Ständer entwickelt (Designstudio Bjørn Blisse).

Abbildung: MHS-FREE-3,5-AB mit MHS-SP2800BK.100
216,3 x 98,0 x ø 61,0 cm · 2800 W · auch in Weiß oder Holz-Optik erhältlich



Private Terrassen-Installation, Grasbrunn · Deutschland



Private Terrassen-Installation, Höhenkirchen-Siegertsbrunn · Deutschland

unglaublich unabhängig

Mit Hilfe des HEATSCOPE® FREE kommt Wärme an jeden Ort im Garten oder auf der Terrasse. Nach oben wird der Strahler durch ein konkaves Wetterschutzblech gegen Regen geschützt, im Innern schaltet die integrierte Kippschutz-Automatik den Strahler ab, sollte er zu stark geneigt werden.

Abbildung: MHS-FREE-4-WT mit MHS-VT2200WT.100
216,3 x 124,0 x ø 61,0 cm · 2200 W · auch in Schwarz oder Holz-Optik erhältlich





voll versenkt

HEATSCOPE® bietet auch für den flächenbündigen Decken-
einbau eine eigene, einzigartige Lösung: ein LIFT-System fährt
den Heizstrahler ca. 12 cm aus der Deckenaussparung heraus,
sobald er eingeschaltet wird. Automatisch wieder eingefahren
wird der Strahler nach einer kurzen Abkühlungszeit (3 Minuten).

Abbildung: MHS-LFT
58,4 x 9,9 x 22,0 cm · Aluminium



Flächenbündiger Deckeneinbau, Sauerlach · Deutschland



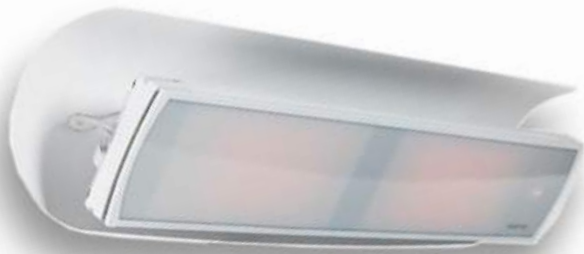
Hotel Gmahl, Bergheim bei Salzburg · Österreich



abgeschirmt^{bestens}

Die HEATSCOPE® Wetterschutzbleche schützen die Heizstrahler bei nicht überdachten Installations-Umgebungen effektiv vor Dauer-Regen. Das Design stammt – wie schon beim FREE Design-Standsystem und der neuen Generation von PURE Strahlern – von Bjørn Blisse.

Abbildung: MHS-VS-WS3.BK mit SP2800BK.100
10,7 x 98,0 x 32,9 cm · 2800 W · auch in Weiß erhältlich



perfekt geschützt

HEATSCOPE® Design-Heizstrahler müssen auf der Rückseite gegen Regen und Wettereinflüsse geschützt werden. Am besten durch eine Installation unter einem (Vor-) Dach. Wo dies nicht möglich ist, ist ein Wetterschutzblech in korrespondierendem Schwarz oder Weiß obligatorisch.

Abbildung: MHS-VS-WS4.WT mit VT2200WT.100
10,7 x 124,0 x 32,9 cm · 2200 W · auch in Schwarz erhältlich



Golfclub Maxlrain, Bad Aibling · Deutschland



Restaurant Le Merciere, Lyon · Frankreich

für **innen** und **außen**

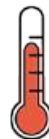


VISION



auch bei **leichtem**
Windeinfluss im ge-
schützten Außenbereich
oder Innenraum einsetzbar

bei **Außen-**
temperaturen
von $> 10^{\circ} \text{C}$



empfohlene
Installationshöhe:
1,80–2,50 m



SPOT



auch in
exponierteren Lagen
mit **spürbarem Wind-**
einfluss einsetzbar

auch bei
sehr niedrigen
Außentemperaturen



empfohlene
Installationshöhe:
1,80–3,00 m



basis wissen¹

Was ist eigentlich Infrarot? Und wie wirkt die IR-Strahlung?

Jeder Körper, der Wärme abgibt, ist ein Infrarot-Strahler – auch der Mensch. Dabei kommt es immer auf die Wellenlänge an, in der die Wärme-Strahlung abgegeben wird.

Man unterscheidet zwischen Kurz-, Mittel- und Langwelle. Als Faustregel gilt: Je kürzer die Welle, umso heller das ausgesonderte Licht und umso tiefer dringt die Strahlung ins Gewebe des Körpers vor.

Am effektivsten und angenehmsten wirkt die Mittelwelle (HEATSCOPE® VISION) bzw. die schnelle Mittelwelle (HEATSCOPE® SPOT) – bei dem geringstmöglichen Lichtausstoß wird hier die höchstmögliche Wärmeleistung mit hoher Radiant-Effizienz erzeugt.



Goldener Hahn auf dem Oktoberfest, München · Deutschland



Marstall Festzelt auf dem Oktoberfest, München · Deutschland

basis wissen²

Warum gibt es die Design-Strahler mit und ohne Glasfront?

Bei HEATSCOPE® haben Sie die Wahl zwischen verschiedenen Modell-Reihen. Hauptunterschied ist – neben der Länge und Leistung – die Gestaltung der Front-Seite.

Die Ambiente-Strahler VISION wurden mit einer SCHOTT® NEXTREMA® Glaskeramik-Front ausgestattet, die Power-Strahler SPOT hingegen verfügen über ein offenes Front-Gitter.

Das NEXTREMA® Glas halbiert den ohnehin schon niedrigen Lichtausstoß (30% gegenüber herkömmlichen Strahlern) noch einmal auf ein kaum wahrnehmbares Minimum von nur 15%. Allerdings macht die Glas-Front den Ambiente-Strahler damit auch anfälliger für Wind. Daher sollten die Modelle VISION nur in windgeschützten Bereichen eingesetzt werden.

basis wissen³

Welcher Strahler-Typ ist der richtige für mich?

Das kommt darauf an. Wenn Sie eine offene Terrasse haben, auf der auch einmal der Wind weht, empfehlen wir Ihnen ausschließlich die SPOT Power-Strahler.

Wenn Sie allerdings Ihren Wintergarten, Ihr Glashaus oder Ihre Loggia beheizen möchten, legen wir Ihnen die Ambiente-Strahler VISION ans Herz. Sie sind perfekt für geschützte Bereiche geeignet.

Als Faustregel gilt: Je offener der Bereich, umso offener muss auch der Strahler sein – auch wenn einem das jeweils andere Modell besser gefallen würde.



Zur Bratwurst auf dem Oktoberfest, München · Deutschland



Private Terrassen-Installation, Barcelona · Spanien

basis wissen⁴

Die IP-Klasse – geprüfter Staub- und Spritzwasserschutz!

Alle HEATSCOPE® VISION und SPOT Heizstrahler sind staub- und spritzwassergeschützt (IP44 bzw. IP24)! Sprich: gegen Dauer- oder Stark-Regen benötigen die Heizstrahler einen zusätzlichen Schutz von oben/hinten, wie etwa ein (Vor-) Dach. In der Regel reicht aber auch schon ein Mauervorsprung o.Ä. aus.

Wenn gar kein rückseitiger Schutz möglich ist und der Strahler komplett frei hängen würde, ist ein HEATSCOPE® Wetterschutzblech auf jeden Fall obligatorisch.

Die Wetterschutzbleche sind in Schwarz oder Weiß erhältlich und nehmen Form und Wölbung der Rückseite der Design-Heizstrahler auf. So werden HEATSCOPE® VISION (IP44) und SPOT (IP24) Strahler perfekt vor Wind und Wetter geschützt.

immer passend

Umfangreiches Installations-Zubehör für die Wand- und Deckenmontage ist bei HEATSCOPE® Heizstrahlern immer inklusive! Darüber hinaus sind Abhängungen in den jeweiligen Gerätefarben in verschiedenen Längen erhältlich, für alle Deckenhöhen ab 3 Metern.

Abbildung: MHS-DAH50-TT

50,0 x \varnothing 2,4 cm · auch in Weiß und Schwarz erhältlich





Terrassen-Installation, Schloss Elmau, Krün · Deutschland

VISION

Ambiente-Strahler

SPEZIFIKATIONEN

- weiße oder schwarze (tinted) Glas-Keramik-Front (SCHOTT® NEXTREMA®)
- weiß, titan oder schwarz beschichteter Aluminium-Korpus
- energie-effiziente Doppel-Carbon-Heizelemente mit satiniertes Oberfläche
- patentiertes hinterlüftetes Reflektor-Heiz-System
- Basis-Version: EIN/AUS + zwei manuell schaltbare Leistungsstufen (100% oder 50%)
- Plus-Version: EIN/AUS + zwei per IR-Fernbedienung regelbare Leistungsstufen (100% oder 50%)
- inkl. Komplett-Zubehör für Wand- und Deckenmontage



Basis-Version: MHS-VE1600WT.100*
Plus-Version: MHS-VT1600WT.100

HEATSCOPE VISION WHITE 1600

Leistung: 1600 W / 6,96 A
Maße (LxBxH): 810 x 184 x 90 mm
Gewicht: 6,0 kg



Basis-Version: MHS-VE2200WT.100*
Plus-Version: MHS-VT2200WT.100

HEATSCOPE VISION WHITE 2200

Leistung: 2200 W / 9,57 A
Maße (LxBxH): 1160 x 184 x 90 mm
Gewicht: 8,0 kg



Basis-Version: MHS-VE3200WT.100*
Plus-Version: MHS-VT3200WT.100

HEATSCOPE VISION WHITE 3200

Leistung: 3200 W / 13,91 A
Maße (LxBxH): 1660 x 184 x 90 mm
Gewicht: 11,0 kg

INFO ÖKODESIGN-RICHTLINIE

Alle Basis-Modelle (MHS-VE Serie) erfüllen in Verbindung mit einem DEVireg™ Smart Thermostat die Vorgaben der EU Verordnung 2015/1188 zur Ökodesign-Richtlinie 2009/125/EG.



DEVireg™ SMART
Thermostat

ERFÜLLT DIE
VORGABEN
DER EUROP.
ÖKODESIGN-
RICHTLINIE
2009/125/EG

ErP
ready
2015/1188

LEISTUNGSMERKMALE

- Leistung: 1600 W, 2200 W, 3200 W
- sichtbares Licht: < 300 Lumen
- Radiant-Effizienz: $\geq 90\%$
- max. Leistung in < 30 Sek.
- Schutzklasse: IP44



Basis-Version: MHS-VE2200BK.100*
Plus-Version: MHS-VT2200BK.100



Basis-Version: MHS-VE3200AB.100*
Plus-Version: MHS-VT3200AB.100

HEATSCOPE VISION BLACK 2200

Leistung: 2200 W / 9,57 A
Maße (LxBxH): 1160 x 184 x 90 mm
Gewicht: 8,0 kg

HEATSCOPE VISION ALLBLACK 3200

Leistung: 3200 W / 13,91 A
Maße (LxBxH): 1660 x 184 x 90 mm
Gewicht: 11,0 kg



Basis-Version: MHS-VE1600BK.100*
Plus-Version: MHS-VT1600BK.100



Basis-Version: MHS-VE2200BK.100*
Plus-Version: MHS-VT2200BK.100



Basis-Version: MHS-VE3200BK.100*
Plus-Version: MHS-VT3200BK.100

HEATSCOPE VISION BLACK 1600

Leistung: 1600 W / 6,96 A
Maße (LxBxH): 810 x 184 x 90 mm
Gewicht: 6,0 kg

HEATSCOPE VISION BLACK 2200

Leistung: 2200 W / 9,57 A
Maße (LxBxH): 1160 x 184 x 90 mm
Gewicht: 8,0 kg

HEATSCOPE VISION BLACK 3200

Leistung: 3200 W / 13,91 A
Maße (LxBxH): 1660 x 184 x 90 mm
Gewicht: 11,0 kg

* Basis-Version mit offenem 4-poligen Kabel zur externen Steuerung. Alle Unterschiede zwischen Basis- und Plus-Version finden Sie auf einen Blick auf den letzten Seiten des Katalogs.

SPOT

Power-Strahler

SPEZIFIKATIONEN

- weißes oder schwarzes Lamellen Schutz-Gitter
- weiß, titan oder schwarz beschichteter Aluminium-Korpus
- energie-effiziente Doppel-Carbon-Heizelemente mit satiniertes Oberfläche
- patentiertes hinterlüftetes Reflektor-Heiz-System
- Basis-Version: EIN/AUS + zwei manuell schaltbare Leistungsstufen (100% oder 50%)
- Plus-Version: EIN/AUS + zwei per IR-Fernbedienung regelbare Leistungsstufen (100% oder 50%)
- inkl. Komplett-Zubehör für Wand- und Deckenmontage



Basis-Version: MHS-SM1600WT.100*
Plus-Version: MHS-SP1600WT.100



Basis-Version: MHS-SM2200WT.100*
Plus-Version: MHS-SP2200WT.100



Basis-Version: MHS-SM2800WT.100*
Plus-Version: MHS-SP2800WT.100

HEATSCOPE SPOT WHITE 1600

Leistung: 1600 W / 6,96 A
Maße (LxBxH): 670 x 184 x 82 mm
Gewicht: 4,0 kg

HEATSCOPE SPOT WHITE 2200

Leistung: 2200 W / 9,57 A
Maße (LxBxH): 810 x 184 x 82 mm
Gewicht: 4,5 kg

HEATSCOPE SPOT WHITE 2800

Leistung: 2800 W / 12,17 A
Maße (LxBxH): 890 x 184 x 82 mm
Gewicht: 5,0 kg

INFO ÖKODESIGN-RICHTLINIE

Alle Basis-Modelle (MHS-SM Serie) erfüllen in Verbindung mit einem DEVireg™ Smart Thermostat die Vorgaben der EU Verordnung 2015/1188 zur Ökodesign-Richtlinie 2009/125/EG.



DEVireg™ SMART
Thermostat

ERFÜLLT DIE
VORGABEN
DER EUROP.
ÖKODESIGN-
RICHTLINIE
2009/125/EG

ErP
ready
2015/1188

LEISTUNGSMERKMALE

- Leistung: 1600 W, 2200 W, 2800 W
- sichtbares Licht: < 600 Lumen
- Radiant-Effizienz: > 94%
- max. Leistung in < 15 Sek.
- Schutzklasse: IP24



Plus-Version: MHS-SP2200AB.100



Basis-Version: MHS-SM2800AB.100*
Plus-Version: MHS-SP2800AB.100

HEATSCOPE SPOT ALLBLACK 2200

Leistung: 2200 W / 9,57 A
Maße (LxBxH): 810 x 184 x 82 mm
Gewicht: 4,5 kg

HEATSCOPE SPOT ALLBLACK 2800

Leistung: 2800 W / 12,17 A
Maße (LxBxH): 890 x 184 x 82 mm
Gewicht: 5,0 kg



Basis-Version: MHS-SM1600BK.100*
Plus-Version: MHS-SP1600BK.100



Basis-Version: MHS-SM2200BK.100*
Plus-Version: MHS-SP2200BK.100



Basis-Version: MHS-SM2800BK.100*
Plus-Version: MHS-SP2800BK.100

HEATSCOPE SPOT BLACK 1600

Leistung: 1600 W / 6,96 A
Maße (LxBxH): 670 x 184 x 82 mm
Gewicht: 4,0 kg

HEATSCOPE SPOT BLACK 2200

Leistung: 2200 W / 9,57 A
Maße (LxBxH): 810 x 184 x 82 mm
Gewicht: 4,5 kg

HEATSCOPE SPOT BLACK 2800

Leistung: 2800 W / 12,17 A
Maße (LxBxH): 890 x 184 x 82 mm
Gewicht: 5,0 kg

* Basis-Version mit offenem 4-poligen Kabel zur externen Steuerung. Alle Unterschiede zwischen Basis- und Plus-Version finden Sie auf einen Blick auf den letzten Seiten des Katalogs.

ZUBEHÖR

inklusive

Installations-Zubehör für die Wand- und Deckenmontage bei allen HEATSCOPE® Modellen inklusive!

Bei allen Heizstrahlern der HEATSCOPE® Serie gilt: Sie suchen sich das passende Modell für Ihre individuelle Installationsumgebung aus – und erhalten von uns ein Komplett-Paket mit Infrarot-Heizstrahler plus Zubehör wie unten abgebildet.

Das heißt: Einfach auspacken, Montage-Equipment installieren, HEATSCOPE® aufschieben, anschließen, einschalten – und sofort die angenehme Infrarot-Wärme spüren und genießen.



2-stufige Infrarot-
Fernbedienung
(modellabhängig)

60 mm Verlängerung
(für Deckenmontage
erforderlich)



+



+



=



Montagehalterungen:
Höhe ca. 11 mm

Gelenk-Abhängung für
die stufenlose Ausrichtung
des HEATSCOPE®
Höhe max. 100 mm

ovale
Montageschürzen
Höhe ca. 11 mm

Montagezubehör montiert:
Höhe max. 120 mm
(inkl. Montagehalterung)

ZUBEHÖR optional

**Jede Installation ist anders –
und erfordert z.T. eigenes, zusätzliches Zubehör...**

Selbstverständlich ist für die HEATSCOPE® Heizstrahler-Serie neben dem Inklusiv-Zubehör der vorangehenden Seiten auch weiteres Montage-Equipment erhältlich.

Damit können Sie die HEATSCOPE® VISION und SPOT Strahler an annähernd jede Deckenhöhe und Umgebungssituation anpassen.



60 mm
Verlängerung
(Ersatz-Einheit)



100 mm
Verlängerung



300 mm
Verlängerung



500 mm
Verlängerung



2-stufige Infrarot-
Ersatz-Fernbedienung
(modellabhängig)



Doppelabhängung zur
parallelen Befestigung von
zwei Heizstrahlern (Abb. mit
Inklusiv-Montage-Zubehör)

SHIELD

Wetterschutz



SPEZIFIKATIONEN: Wetterschutz aus pulverbeschichtetem Aluminium in Schwarz oder Weiß · komplett wetterfest · 100% kompatibel mit Installationshalterungen der HEATSCOPE® VISION Ambiente- und SPOT Power-Strahler

HEATSCOPE Wetterschutz 3

Maße (LxBxH): 107 x 980 x 329 mm
Gewicht: 1,84 kg (ohne Strahler)
passende Modelle: SPOT 2200,
SPOT 2800, VISION 1600

HEATSCOPE Wetterschutz 4

Maße (LxBxH): 107 x 1240 x 329 mm
Gewicht: 2,56 kg (ohne Strahler)
passende Modelle: VISION 2200

HEATSCOPE Wetterschutz 5

Maße (LxBxH): 107 x 1750 x 329 mm
Gewicht: 3,61 kg (ohne Strahler)
passende Modelle: VISION 3200

Die neuen HEATSCOPE® Wetterschutzbleche sind in den Farben Schwarz und Weiß erhältlich. Design: Bjørn Blisse.

FREE

Design-Ständer



SPEZIFIKATIONEN: Fuß aus verzinktem Stahl in Weiß oder Schwarz · Kopf aus pulverbeschichtetem Edelstahl in Schwarz oder Weiß · Witterschutz aus pulverbeschichtetem Aluminium in Schwarz oder Weiß · Verbindungs-Holm aus pulverbeschichtetem Aluminium in Schwarz, Weiß oder Teakholz-Optik · komplett wetterfest · Lieferung mit offenem Kabel und beiliegendem Schuko-Stecker

HEATSCOPE FREE 3,5

Maße (LxBxH): 2163 x 980 x ø 610 mm
Gewicht: 38,7 kg (ohne Strahler)
passende Modelle: MHS-SP2200,
MHS-SP2800, MHS-VT1600

HEATSCOPE FREE 4

Maße (LxBxH): 2163 x 1240 x ø 610 mm
Gewicht: 39,3 kg (ohne Strahler)
passende Modelle: MHS-VT2200

HEATSCOPE FREE 5

Maße (LxBxH): 2163 x 1750 x ø 610 mm
Gewicht: 40,4 kg (ohne Strahler)
passende Modelle: MHS-VT3200

Die HEATSCOPE® FREE Design-Ständer sind in den Farben Schwarz-Schwarz, Weiß-Weiß, Schwarz-Holz und Weiß-Holz erhältlich. Design: Bjørn Blisse.

LIFT + BOX

Lift + Einbaubox + Rahmen



HEATSCOPE LIFT MHS-VS-LFT

Maße (LxBxH): 584 x 207 x 100 mm
Gewicht: 4,0 kg (ohne Strahler)
passende Modelle: SPOT 2200,
SPOT 2800, alle VISION

Installation mit Steuerungsbox in
direkter Nähe zur Deckenaussparung
oder im Verteilerkasten (REG-Montage)



HEATSCOPE BOX MHS-SCBL2800WT

Maße (LxBxH): 981 x 270 x 196 mm
Gewicht: 7,5 kg (ohne Strahler)
passende Modelle:
SPOT 2800

HEATSCOPE BOX MHS-VCBL1600WT

Maße (LxBxH): 908 x 270 x 196 mm
Gewicht: 7,0 kg (ohne Strahler)
passende Modelle:
SPOT 2200, VISION 1600

HEATSCOPE BOX MHS-VCBL2200WT

Maße (LxBxH): 1258 x 270 x 196 mm
Gewicht: 10,0 kg (ohne Strahler)
passende Modelle:
VISION 2200

HEATSCOPE BOX MHS-VCBL3200WT

Maße (LxBxH): 1758 x 270 x 196 mm
Gewicht: 13,0 kg (ohne Strahler)
passende Modelle:
VISION 3200



HEATSCOPE FRAME MHS-SFR2800WT

Maße (LxBxH): 1030 x 281 x 24,5 mm
Gewicht: 1,6 kg (ohne Strahler)
passende Modelle:
SPOT 2800

HEATSCOPE FRAME MHS-VFR1600WT

Maße (LxBxH): 956 x 281 x 24,5 mm
Gewicht: 1,5 kg (ohne Strahler)
passende Modelle:
SPOT 2200, VISION 1600

HEATSCOPE FRAME MHS-VFR2200WT

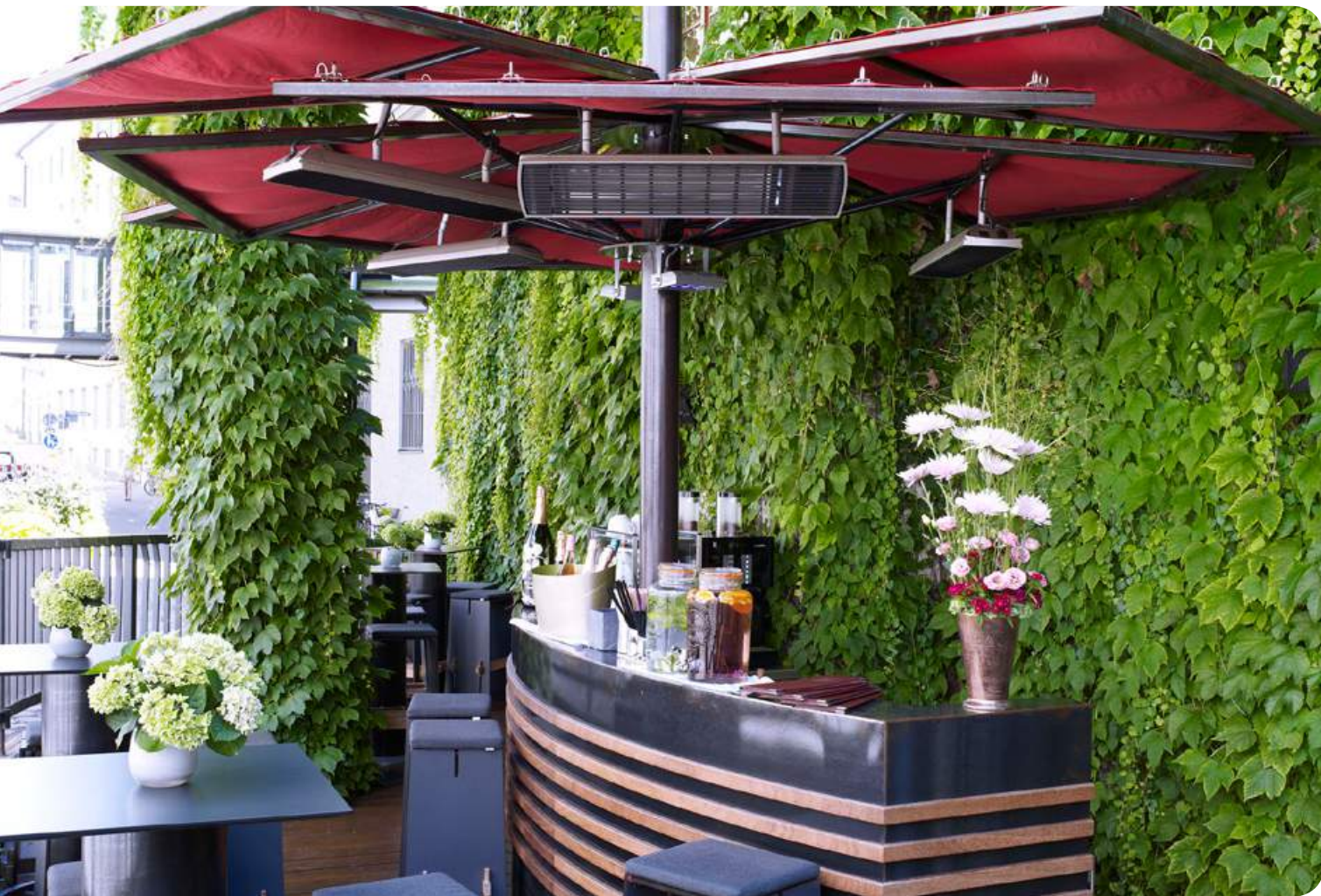
Maße (LxBxH): 1306 x 281 x 24,5 mm
Gewicht: 1,9 kg (ohne Strahler)
passende Modelle:
VISION 2200

HEATSCOPE FRAME MHS-VFR2200WT

Maße (LxBxH): 1806 x 281 x 24,5 mm
Gewicht: 2,5 kg (ohne Strahler)
passende Modelle:
VISION 3200



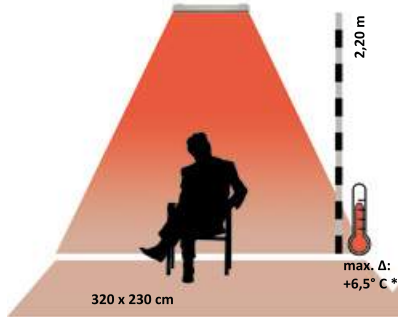
Jamie's Italian Restaurant, Zorlu Center, Istanbul · Türkiye



Hotel Am Platzl, München · Deutschland

HEATSCOPE® VISION

MHS-VT/VE1600BK.100 / MHS-VT/VE1600WT.100
Größe / size: 81 x 18,4 x 9 cm
Installationshöhe / mounting height: 2,2 m



MHS-VT/VE2200BK.100 / MHS-VT/VE2200WT.100
Größe / size: 116 x 18,4 x 9 cm
Installationshöhe / mounting height: 2,4 m

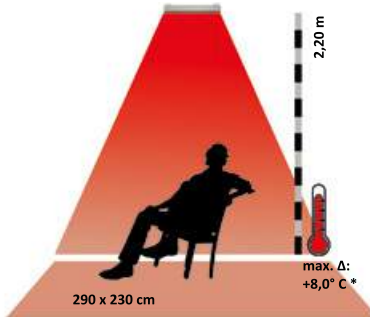


MHS-VT/VE3200BK/AB.100 / MHS-VT/VE3200WT.100
Größe / size: 166 x 18,4 x 9 cm
Installationshöhe / mounting height: 2,4 m

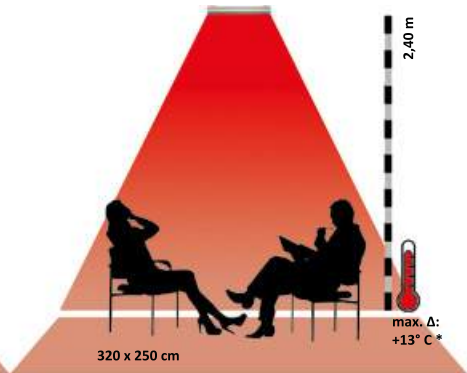


HEATSCOPE® SPOT

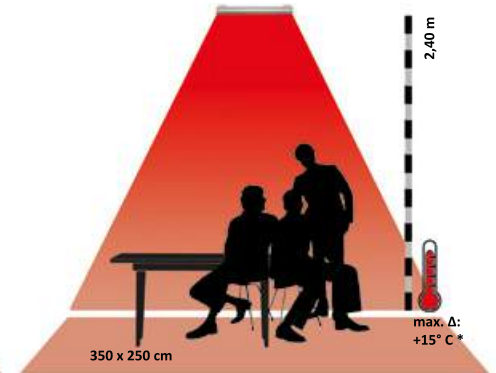
MHS-SP/SM1600BK.100 / MHS-SP/SM1600WT.100
Größe / size: 67 x 18,4 x 8,2 cm
Installationshöhe / mounting height: 2,2 m



MHS-SP/SM2200BK.100 / MHS-SP/SM2200WT.100
Größe / size: 81 x 18,4 x 8,2 cm
Installationshöhe / mounting height: 2,4 m



MHS-SP/SM2800BK/AB.100 / MHS-SP/SM2800WT.100
Größe / size: 89 x 18,4 x 8,2 cm
Installationshöhe / mounting height: 2,4 m



* Alle Angaben sind Circa-Werte. Max. Temperatursteigerungen im geschlossenen Raum bei 16 °C erreichbar (abhängig von der jeweiligen Installationsumgebung und -höhe).

HEATSCOPE® SPOT BASIS-VERSION

HEATSCOPE® SPOT PLUS-VERSION

	MHS-SM1600	MHS-SM2200	MHS-SM2800	MHS-SP1600	MHS-SP2200	MHS-SP2800
Betriebsspannung	230 V AC ~, 50/60 Hz	230 V AC ~, 50/60 Hz	230 V AC ~, 50/60 Hz	230 V AC ~, 50/60 Hz	230 V AC ~, 50/60 Hz	230 V AC ~, 50/60 Hz
Leistung / Stromstärke	1600 W / 6,96 A	2200 W / 9,57 A	2800 W / 12,17 A	1600 W / 6,96 A	2200 W / 9,57 A	2800 W / 12,17 A
offenes Kabel	1,1 m / 4 x 1,5 mm ²	1,1 m / 4 x 1,5 mm ²	1,1 m / 4 x 1,5 mm ²	1,1 m / 3 x 1,5 mm ²	1,1 m / 3 x 1,5 mm ²	1,1 m / 3 x 1,5 mm ²
IP-Schutzklasse	IP 24 (mit optional erhältlichem Wetterschutzblech)			IP 24 (mit optional erhältlichem Wetterschutzblech)		
Zubehör Wandmontage	✓			✓		
Zubehör Deckenmontage	✓			✓		
externe Schaltung*	✓ ON/OFF 100% + 50%			✗		
Fernsteuerung per IR-Fernbedienung*	✗			✓ ON/OFF 100% + 50%		
max. Leistung in	15 Sek.			15 Sek.		
sichtbares Licht	< 600 Lumen			< 600 Lumen		
Temperatur Oberfläche	400 °C			400 °C		
Temperatur Gehäuse	max. 150 °C			max. 150 °C		
Filament-Temperatur	1200-1300 °C			1200-1300 °C		
Farb-Temperatur	1550-1650 K			1550-1650 K		
empf. Installationshöhe	min. 1,8 m / max. 3 m			min. 1,8 m / max. 3 m		

HEATSCOPE® VISION BASIS-VERSION

HEATSCOPE® VISION PLUS-VERSION

MHS-VE1600	MHS-VE2200	MHS-VE3200	MHS-VT1600	MHS-VT2200	MHS-VT3200
230 V AC ~, 50/60 Hz	230 V AC ~, 50/60 Hz	230 V AC ~, 50/60 Hz	230 V AC ~, 50/60 Hz	230 V AC ~, 50/60 Hz	230 V AC ~, 50/60 Hz
1600 W / 6,96 A	2200 W / 9,57 A	3200 W / 13,91 A	1600 W / 6,96 A	2200 W / 9,57 A	3200 W / 13,91 A
1,1 m / 4 x 1,5 mm ²	1,1 m / 4 x 1,5 mm ²	1,1 m / 4 x 1,5 mm ²	1,1 m / 3 x 1,5 mm ²	1,1 m / 3 x 1,5 mm ²	1,1 m / 3 x 1,5 mm ²
IP 44 (mit optional erhältlichem Wetterschutzblech)			IP 44 (mit optional erhältlichem Wetterschutzblech)		
✓			✓		
✓			✓		
✓			✗		
ON/OFF 100% + 50%			✗		
✗			✓		
30 Sek.			ON/OFF 100% + 50%		
30 Sek.			30 Sek.		
< 300 Lumen			< 300 Lumen		
300 °C			300 °C		
max. 130 °C			max. 130 °C		
1200-1300 °C			1200-1300 °C		
1550-1650 K			1550-1650 K		
min. 1,8 m / max. 2,5 m			min. 1,8 m / max. 2,5 m		

© MHS Munich Home Systems GmbH 2018. Technische und maßvolle Änderungen sowie Satz- und Druckfehler vorbehalten.

Alle abgebildeten Designs sind als Geschmacksmuster geschützt.

Patentschutz für alle technischen Systeme beantragt.

CB / NRTL / MET zertifiziert.
G-Mark und METI beantragt.

* ACHTUNG:
IR-Fernbedienung und Fernsteuerung sind NICHT nachrüstbar, da es sich hierbei um komplett unterschiedliche Heizstrahler-Typen handelt:

Basis-Version = OHNE Fernsteuerung
Plus-Version = INKL. Fernsteuerung

IP44 **IP24** **CE**
VISION SPOT

■ ■ ■ Made in Germany

CB
SCHEME

IEC **IECEE**

HEATSCOPE®

ambient heating · made in Germany

VERTRIEB:

MOONICH®
brands for atmosphere

MOONICH GmbH
Kramergasse 32
82054 Sauerlach bei München

Tel.: +49 8104 647090
Fax: +49 8104 647099

mail@heatscope.com
www.heatscope.com

Hersteller:



MHS Munich Home Systems GmbH
Kramergasse 32
D-82054 Sauerlach bei München

www.munich-home-systems.de



■ developed
■ designed
■ made in
■ Germany

